



Brochure
Soluciones de
Energía Solar

Febrero 2021

**Apostar por paneles solares para la sustentabilidad energética
ES PENSAR EN EL FUTURO**



Inversor Solar con controlador de carga de 1 kW + banco de baterías 1000W

2 Paneles Solares **150W**
Cód. 121203



1480x680x35mm
(por unidad)

Generador Solar Portátil **1000W**
Cód. 121148



424x242x461mm

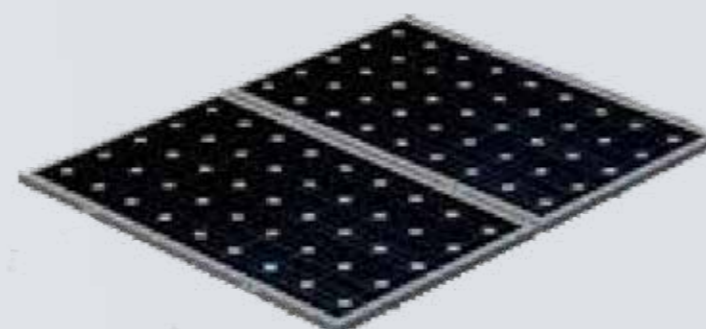
1 Conector **MC4**
Cód. 121146



Cable Fotovoltaico 4mm² x 30mts.
Cód. 121150



Soporte de Aluminio para panel solar
Cód. 121149



¿Cómo funciona?

Este sistema puede ser trasladado de un lugar a otro con mucha facilidad, está preparado para funcionar en casos de corte de energía eléctrica o en lugares aislados para cargar teléfonos, equipos electrónicos, herramientas y pequeños freezers.

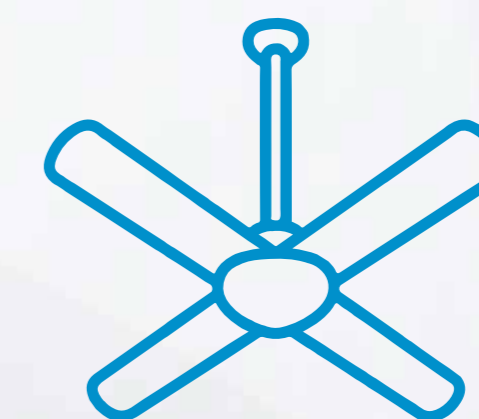
¿Qué puedo conectar?



1 Heladera



2 Focos LED



1 Ventilador de techo



1 TV LED

*Para más combinaciones, consultar con nuestros especialistas.

Aplicaciones

- Zonas rurales
- Estancias
- Residencias

Autonomía de 2 horas o más
(dependiendo de la cantidad de equipos en funcionamiento)

Beneficios

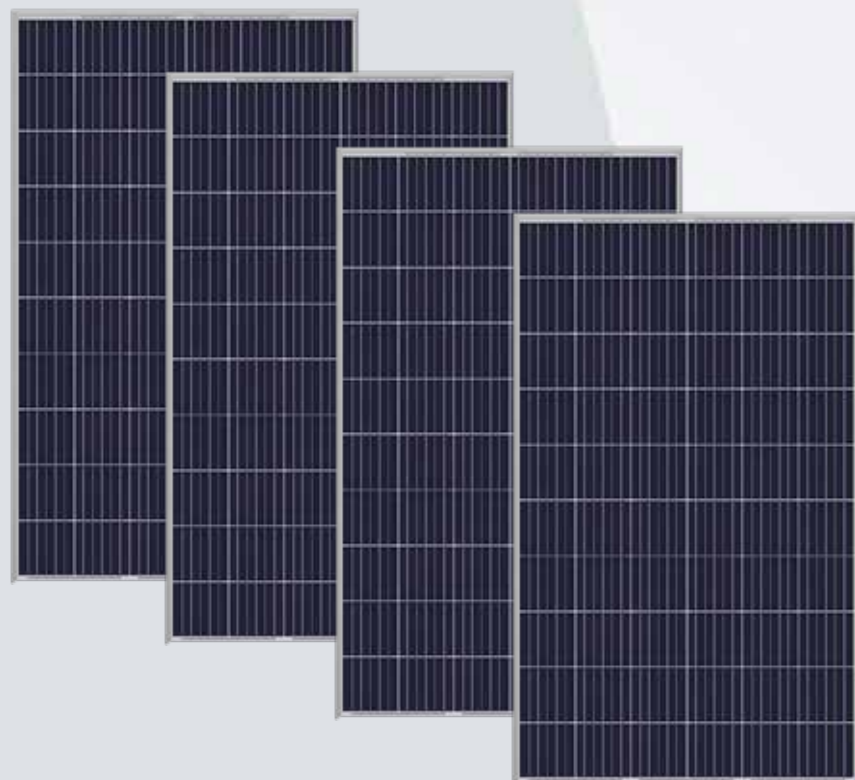
- ✓ Fácil transporte
- ✓ Con opción de carga desde la red eléctrica
- ✓ Cuenta con tomacorriente y puerto USB
- ✓ Instalación sencilla
- ✓ Equipos integrados (inversor y batería)
- ✓ Es totalmente silencioso



Kit Solar 800W

4 Paneles **350W**

Cód. 121138



1956x992x40mm
(por unidad)

+

1 Inversor/Cargador

800W

Cód. 121142



225x285x90mm

+

4 Baterías
12V 150Ah

Cód. 121140



¿Cómo funciona?

El cargador solar incorporado, puede convertir la energía solar y cargar la batería proporcionando energía continua a los equipos conectados durante todo el día. Este sistema también se puede conectar a la red eléctrica.

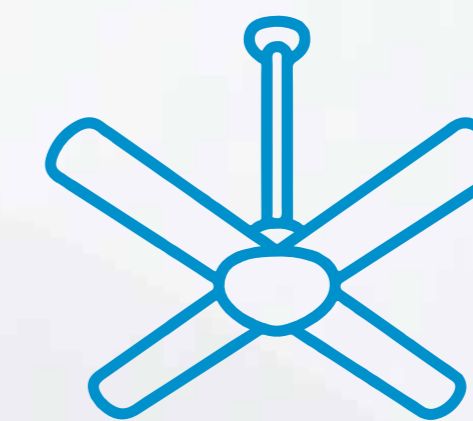
¿Qué puedo conectar?



1 Heladera



4 Focos LED



1 Ventilador
de techo



1 TV LED

*Para más combinaciones, consultar con nuestros especialistas.

Aplicaciones

- Zonas rurales
- Estancias
- Residencias

Beneficios

- ✓ Ahorro de energía eléctrica
- ✓ Ideal en casos de apagones o inestabilidad del sistema eléctrico
- ✓ Prestación de energía continua a equipos conectados
- ✓ Es totalmente silencioso
- ✓ Cuenta con tomacorrientes



Kit Solar 3500W

6 Paneles **350W**
Cód. 121138



1956x992x40mm
(por unidad)

+

1 Inversor/Cargador
3500W
Cód. 121143



300x440x100mm

+

4 Baterías
12V 250Ah
Cód. 121141



+

1 Módulo de
Monitoreo WiFi
Cód. 121145

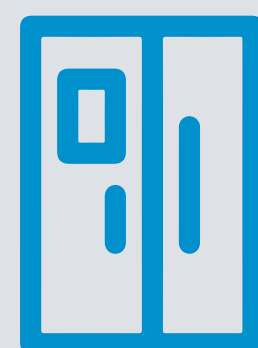


¿Cómo funciona?

Estos sistemas se pueden conectar a la red eléctrica de forma opcional. En este modo, el sistema utiliza la energía de la batería como prioridad, pero cuando la energía solar no es suficiente o el consumo es demasiado grande, entonces el sistema puede cambiar automáticamente a la red eléctrica como fuente de alimentación.

Cuando las baterías vuelven a estar cargadas, el sistema vuelve a fuente solar como prioridad. Cuenta con la posibilidad de monitorear todo el sistema desde una aplicación móvil.

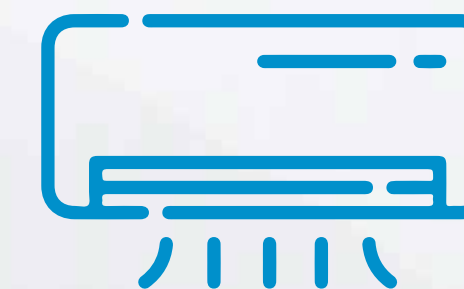
¿Qué puedo conectar?



1 Heladera



4 Focos LED



1 Aire acondicionado
12.000 BTU



1 TV LED

*Para más combinaciones, consultar con nuestros especialistas.

Aplicaciones

- Industrias
- Oficinas corporativas
- Grandes residencias

Beneficios

- ✓ Ahorro de energía eléctrica
- ✓ Ideal en casos de apagones o inestabilidad del sistema eléctrico
- ✓ Prestación de energía continua a equipos conectados
- ✓ Es totalmente silencioso



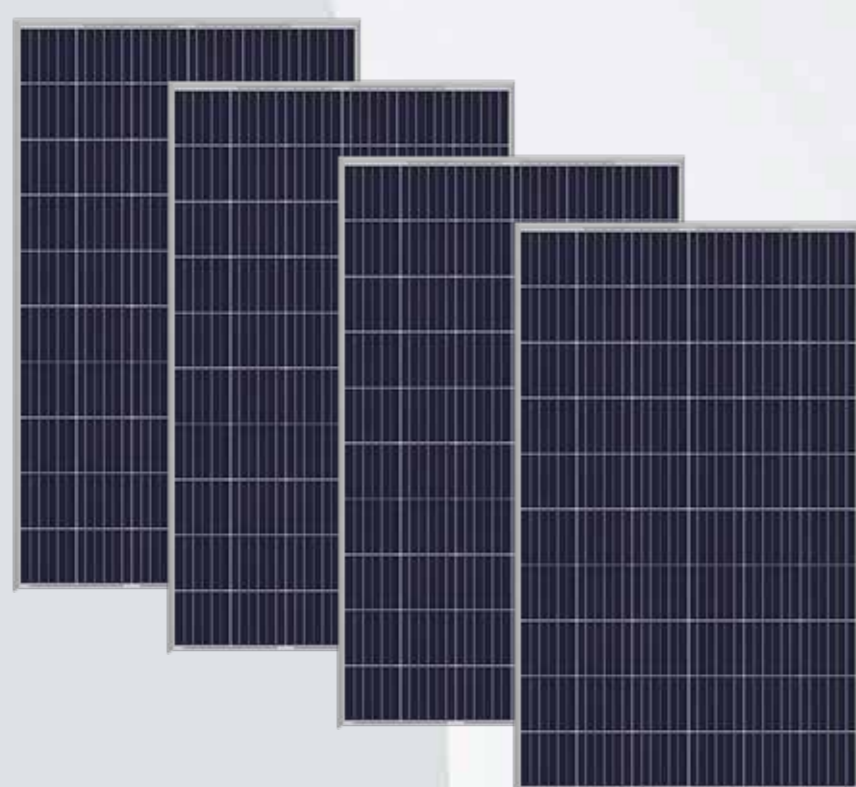
Kit Solar On-Grid

(Conectado a la red eléctrica)

5000W

14 Paneles **400W**

Cód. 121139



1956x922x40mm
(por unidad)

+

1 Inversor On-Grid **5000W**

Cód. 121147



365x410x145mm

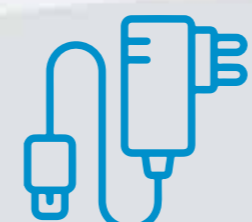
¿Cómo funciona?

Este sistema está diseñado para grandes consumidores que buscan un ahorro durante el día en sus instalaciones. Utiliza como prioridad la energía recibida por el sol y se complementa en menor medida con la energía de la red eléctrica.

Ahorro promedio mensual esperado
635 kWh/mes

Ahorro promedio anual esperado
7.620 kWh/año

¿Qué puedo conectar?



2 Cargadores de celular



2 TV's LED



1 Notebook



2 Routers



2 Aires acondicionados de 12.000BTU



2 Heladeras



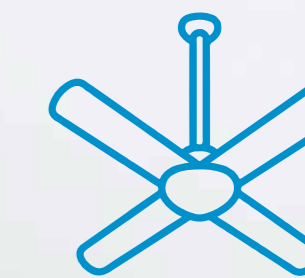
5 Focos LED 18W



5 Fluorescentes de techo



1 Freezer



2 Ventiladores de techo

*Para más combinaciones, consultar con nuestros especialistas.

Aplicaciones

- Industrias
- Oficinas corporativas
- Grandes residencias

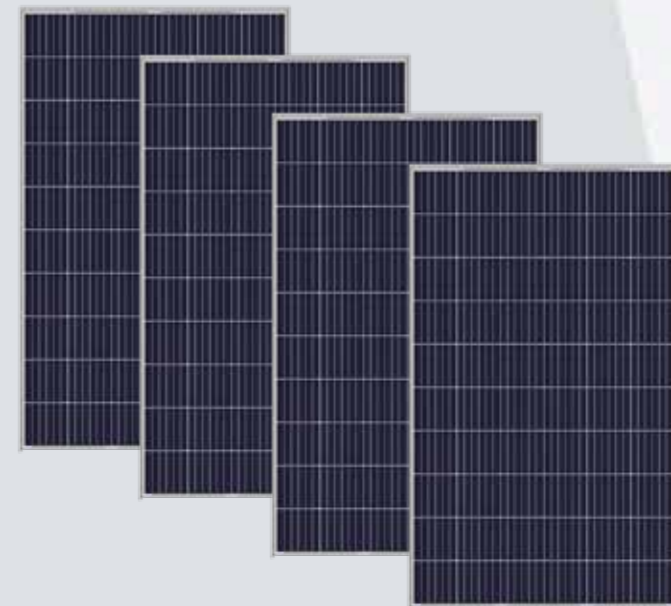
Beneficios

- ✓ Ahorro de energía eléctrica durante el día
- ✓ Producto sustentable y ecológico
- ✓ Es totalmente silencioso



Kit Solar 5500W

10 Paneles 350W
Cód. 121138



1956x992x40mm
(por unidad)

+

1 Inversor/Cargador
5500W
Cód. 121144



300x440x100mm

+

4 Baterías
12V 250Ah
Cód. 121141



+

1 Módulo de
Monitoreo WiFi
Cód. 121145



¿Cómo funciona?

Estos sistemas se pueden conectar a la red eléctrica de forma opcional. En este modo, el sistema utiliza la energía de la batería como prioridad, pero cuando la energía solar no es suficiente o el consumo es demasiado grande, entonces el sistema puede cambiar automáticamente a la red eléctrica como fuente de alimentación.

Cuando las baterías vuelven a estar cargadas, el sistema vuelve a fuente solar como prioridad. Cuenta con la posibilidad de monitorear todo el sistema desde una aplicación móvil.

¿Qué puedo conectar?



1 Heladera



4 Focos LED



2 Aires acondicionados
12.000 BTU



1 TV LED

*Para más combinaciones, consultar con nuestros especialistas.

Aplicaciones

- Industrias
- Oficinas corporativas
- Grandes residencias

Beneficios

- ✓ Ahorro de energía eléctrica
- ✓ Ideal en casos de apagones o inestabilidad del sistema eléctrico
- ✓ Prestación de energía continua a equipos conectados
- ✓ Es totalmente silencioso