



Brochure  
Soluciones de  
**Energía Solar**

Febrero 2021

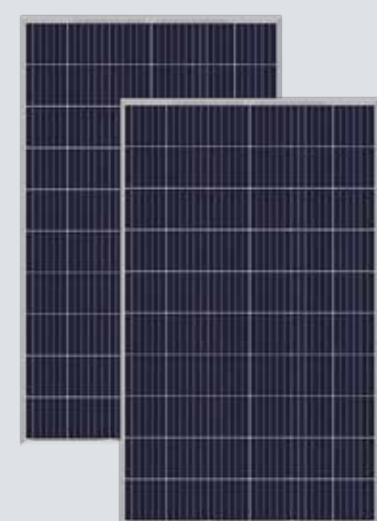
**Apostar por paneles solares para la sustentabilidad energética  
ES PENSAR EN EL FUTURO**



# Generador Solar Portátil 1000W

2 Paneles Solares **150W**

Cód. 121203



1480x680x35mm  
(por unidad)

Generador Solar Portátil **1000W**

Cód. 121148



424x242x461mm

1 Conector **MC4**

Cód. 121146



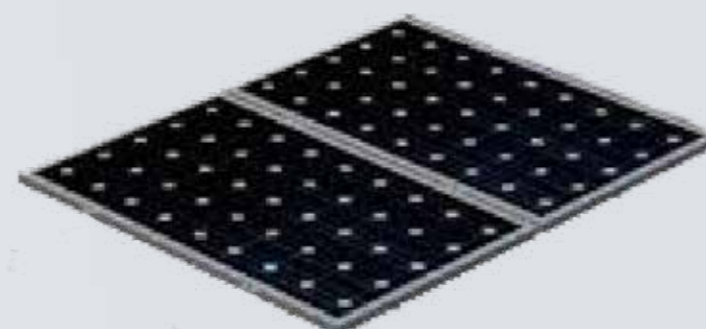
Cable Fotovoltaico 4mm<sup>2</sup> x 30mts.

Cód. 121150



Soporte de Aluminio para panel solar

Cód. 121149



## ¿Cómo funciona?

Este sistema puede ser trasladado de un lugar a otro con mucha facilidad, está preparado para funcionar en casos de corte de energía eléctrica o en lugares aislados para cargar teléfonos, equipos electrónicos, herramientas y pequeños freezers.

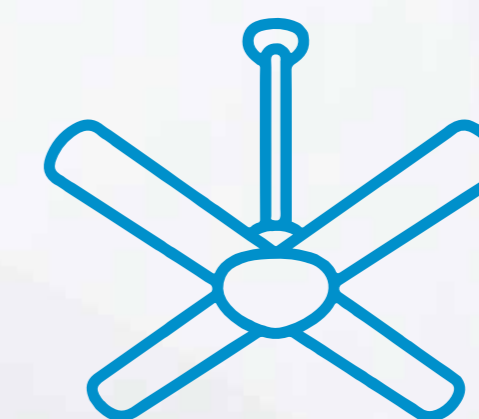
## ¿Qué puedo conectar?



1 Heladera



2 Focos LED



1 Ventilador de techo



1 TV LED

\*Para más combinaciones, consultar con nuestros especialistas.

## Aplicaciones

- Zonas rurales
- Estancias
- Residencias

**Autonomía de 2 horas o más**  
(dependiendo de la cantidad de equipos en funcionamiento)

## Beneficios

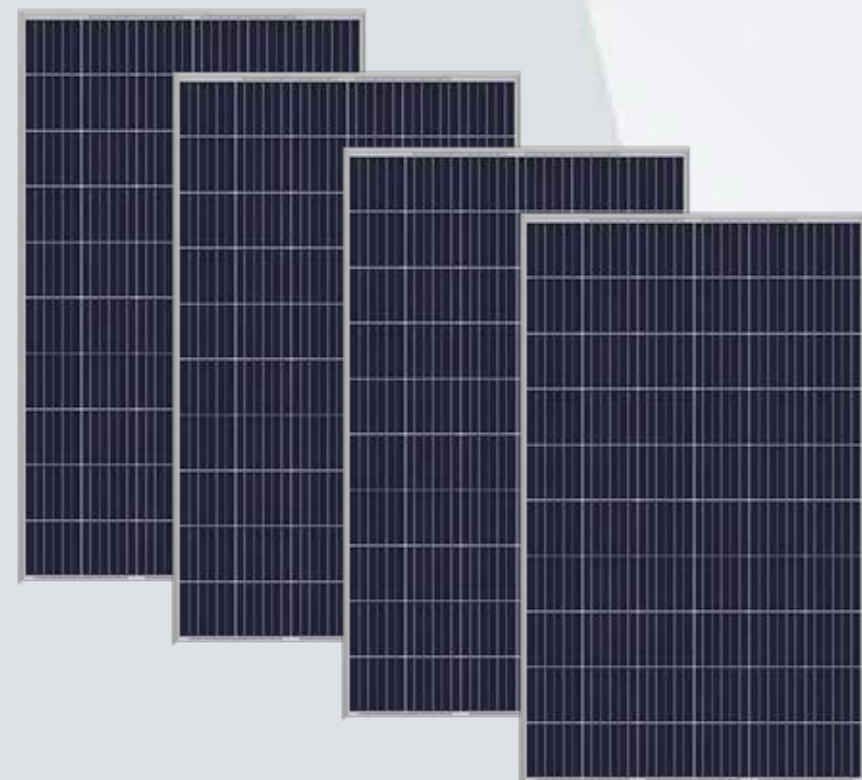
- ✓ Fácil transporte
- ✓ Con opción de carga desde la red eléctrica
- ✓ Cuenta con tomacorriente y puerto USB
- ✓ Instalación sencilla
- ✓ Equipos integrados (inversor y batería)
- ✓ Es totalmente silencioso



## Kit Solar 800W

4 Paneles **350W**

Cód. 121138



1956x992x40mm  
(por unidad)

+

1 Inversor/Cargador

**800W**

Cód. 121142



225x285x90mm

+

4 Baterías  
**12V 150Ah**

Cód. 121140



## ¿Cómo funciona?

El cargador solar incorporado, puede convertir la energía solar y cargar la batería proporcionando energía continua a los equipos conectados durante todo el día. Este sistema también se puede conectar a la red eléctrica.

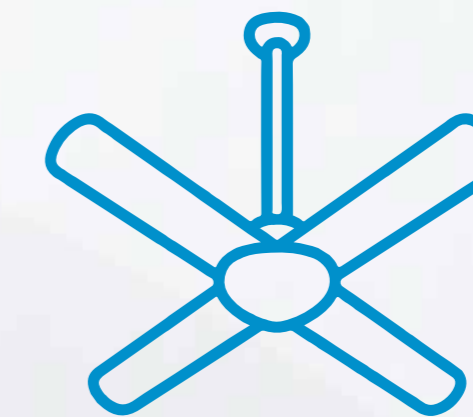
## ¿Qué puedo conectar?



1 Heladera



4 Focos LED



1 Ventilador  
de techo



1 TV LED

\*Para más combinaciones, consultar con nuestros especialistas.

## Aplicaciones

- Zonas rurales
- Estancias
- Residencias

## Beneficios

- ✓ Ahorro de energía eléctrica
- ✓ Ideal en casos de apagones o inestabilidad del sistema eléctrico
- ✓ Prestación de energía continua a equipos conectados
- ✓ Es totalmente silencioso
- ✓ Cuenta con tomacorrientes





## Kit Solar 3500W

6 Paneles **350W**  
Cód. 121138



1956x992x40mm  
(por unidad)

+

1 Inversor/Cargador  
**3500W**  
Cód. 121143



+

4 Baterías  
**12V 250Ah**  
Cód. 121141



+

1 Módulo de  
Monitoreo WiFi  
Cód. 121145

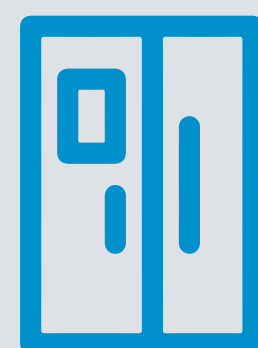


## ¿Cómo funciona?

Estos sistemas se pueden conectar a la red eléctrica de forma opcional. En este modo, el sistema utiliza la energía de la batería como prioridad, pero cuando la energía solar no es suficiente o el consumo es demasiado grande, entonces el sistema puede cambiar automáticamente a la red eléctrica como fuente de alimentación.

Cuando las baterías vuelven a estar cargadas, el sistema vuelve a fuente solar como prioridad. Cuenta con la posibilidad de monitorear todo el sistema desde una aplicación móvil.

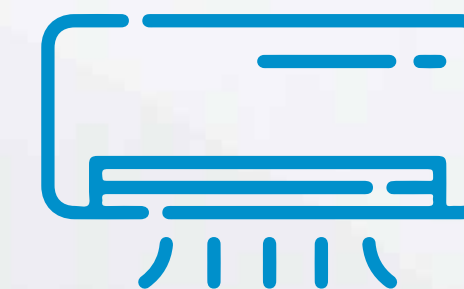
## ¿Qué puedo conectar?



1 Heladera



4 Focos LED



1 Aire acondicionado  
12.000 BTU



1 TV LED

\*Para más combinaciones, consultar con nuestros especialistas.

## Aplicaciones

- Industrias
- Oficinas corporativas
- Grandes residencias

## Beneficios

- ✓ Ahorro de energía eléctrica
- ✓ Ideal en casos de apagones o inestabilidad del sistema eléctrico
- ✓ Prestación de energía continua a equipos conectados
- ✓ Es totalmente silencioso



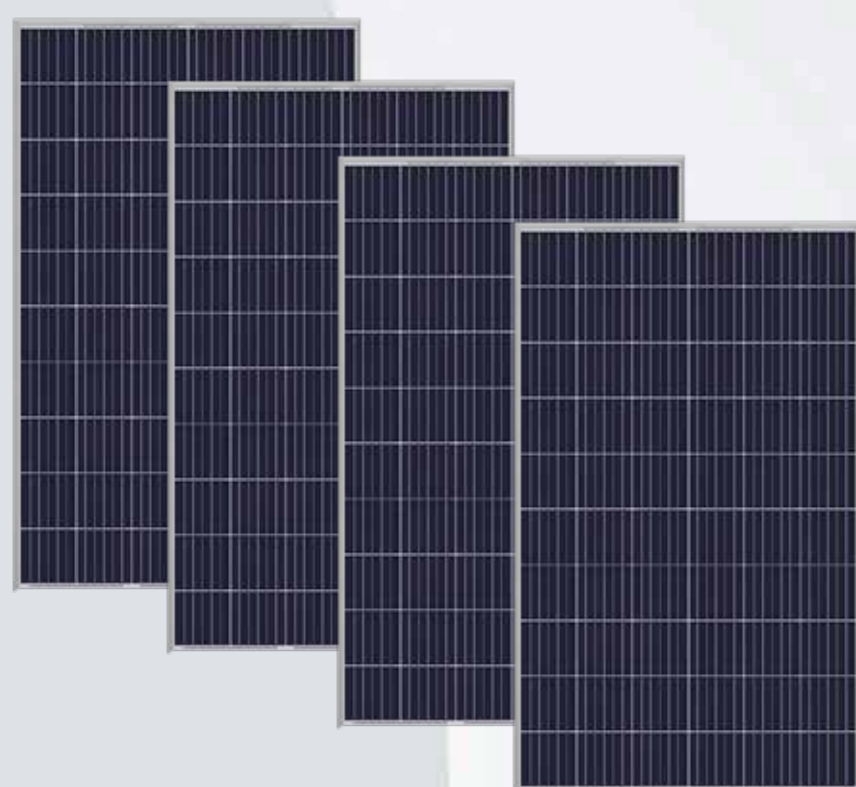
## Kit Solar On-Grid

(Conectado a la red eléctrica)

### 5000W

14 Paneles **400W**

Cód. 121139



1956x922x40mm  
(por unidad)

+

1 Inversor On-Grid **5000W**

Cód. 121147



365x410x145mm

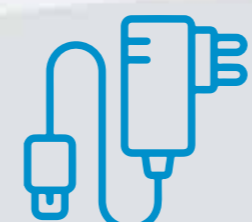
## ¿Cómo funciona?

Este sistema está diseñado para grandes consumidores que buscan un ahorro durante el día en sus instalaciones. Utiliza como prioridad la energía recibida por el sol y se complementa en menor medida con la energía de la red eléctrica.

**Ahorro promedio mensual esperado**  
635 kWh/mes

**Ahorro promedio anual esperado**  
7.620 kWh/año

## ¿Qué puedo conectar?



2 Cargadores de celular



2 TV's LED



1 Notebook



2 Routers



2 Aires acondicionados de 12.000BTU



2 Heladeras



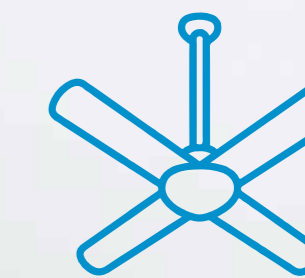
5 Focos LED 18W



5 Fluorescentes de techo



1 Freezer



2 Ventiladores de techo

\*Para más combinaciones, consultar con nuestros especialistas.

## Aplicaciones

- Industrias
- Oficinas corporativas
- Grandes residencias

## Beneficios

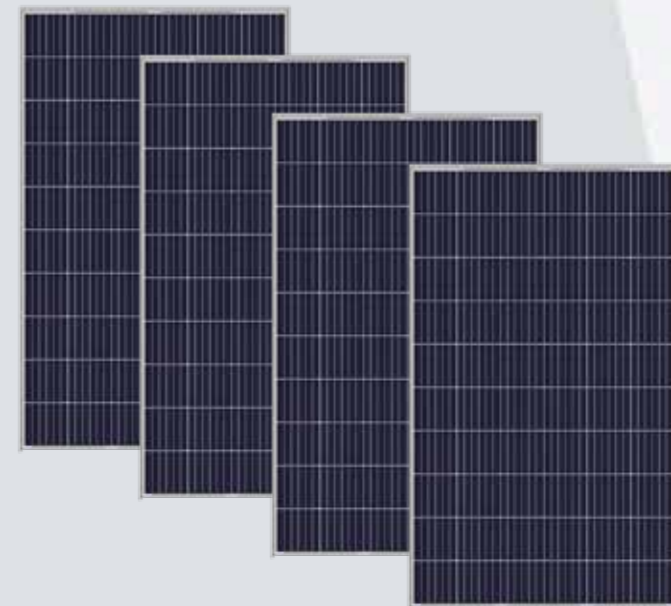
- ✓ Ahorro de energía eléctrica durante el día
- ✓ Producto sustentable y ecológico
- ✓ Es totalmente silencioso





## Kit Solar 5500W

10 Paneles 350W  
Cód. 121138



1956x992x40mm  
(por unidad)

+

1 Inversor/Cargador  
5500W  
Cód. 121144



300x440x100mm

+

4 Baterías  
12V 250Ah  
Cód. 121141



+

1 Módulo de  
Monitoreo WiFi  
Cód. 121145



## ¿Cómo funciona?

Estos sistemas se pueden conectar a la red eléctrica de forma opcional. En este modo, el sistema utiliza la energía de la batería como prioridad, pero cuando la energía solar no es suficiente o el consumo es demasiado grande, entonces el sistema puede cambiar automáticamente a la red eléctrica como fuente de alimentación.

Cuando las baterías vuelven a estar cargadas, el sistema vuelve a fuente solar como prioridad. Cuenta con la posibilidad de monitorear todo el sistema desde una aplicación móvil.

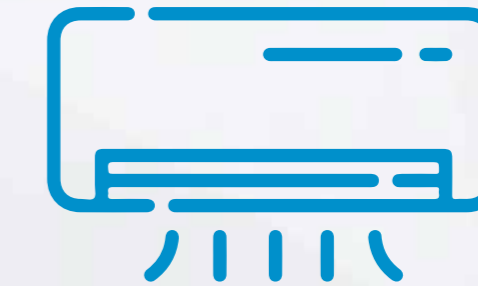
## ¿Qué puedo conectar?



1 Heladera



4 Focos LED



2 Aires acondicionados  
12.000 BTU



1 TV LED

\*Para más combinaciones, consultar con nuestros especialistas.

## Aplicaciones

- Industrias
- Oficinas corporativas
- Grandes residencias

## Beneficios

- ✓ Ahorro de energía eléctrica
- ✓ Ideal en casos de apagones o inestabilidad del sistema eléctrico
- ✓ Prestación de energía continua a equipos conectados
- ✓ Es totalmente silencioso